



# Walk-in Wednesday's

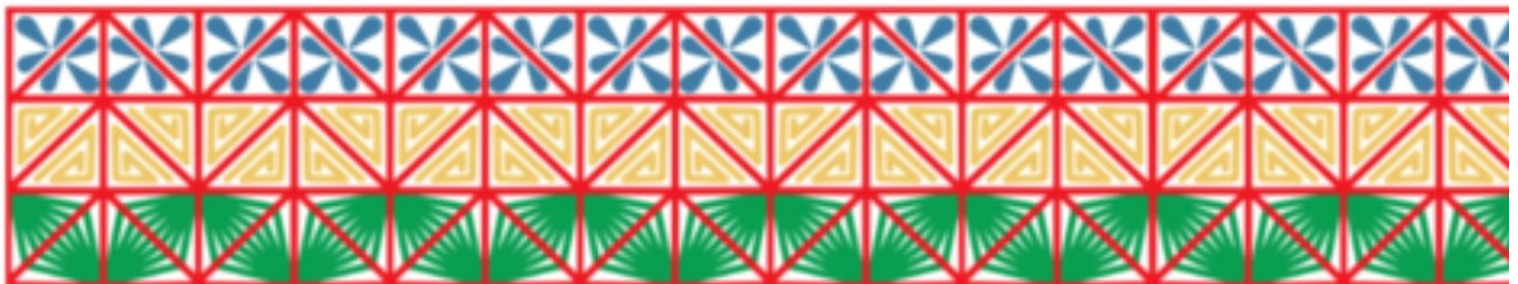
Mi Centro will be open for walk-ins on  
Wednesdays from 10am-4:00pm.

---

## Services Included but not limited to;

- Assistance with employment; resume building, filling out employment applications and interview training.
- Assistance with housing application.
- Assistance with protection orders, anti-harassment and restraining orders.
- Victim of Crime advocacy.
- Family advocacy.
- Document Translations (no legal documents).
- Assistance with college readiness; college applications, scholarships and filling out WASFA/FASFA.

**\*\*\*Services will be provided on a first-come first-served basis, 6 spots available\*\*\***





# Asistencia sin cita: Los Miércoles

Mi Centro estara abierto al publico los  
miercoles de 10am-4:00pm.

## Servicios Incluidos pero no limitados a;

- Asistencia con empleo; creación de curriculum-carta de presentación, llenando aplicaciones y practica de entrevistas de trabajo.
- Asistencia a llenar aplicaciones de vivienda
- Asistencia con órdenes de protección, anti-acoso y ordenes de restricción.
- Abogacía para Victimas de Crimen
- Abogacía para Familias
- Traducciones de documentos (No para documentos legales)
- Asistencia con preparación para el Colegio; aplicaciones para el Colegio, y llenando aplicaciones para becas y WASFA/FAFSA.

**\*\*\*Se estara sirviendo conforme van llegando, solo hay 6 espacios disponibles\*\*\***

